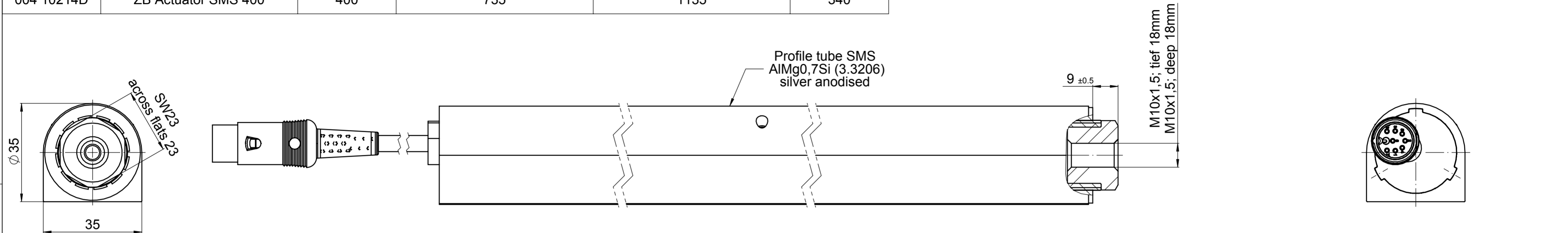
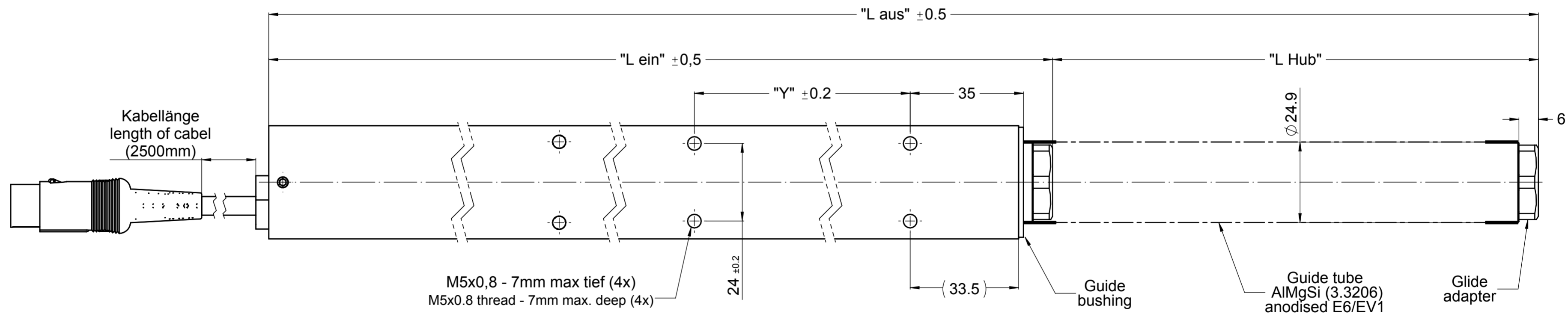


Teilenummer part number	Zylinder Beschreibung cylinder description	"L Hub" "L stroke"	Eingefahrene Länge "L ein" retracted length "L in"	Ausgefahrene Länge "L aus" extended length "L out"	Maß "Y" length "Y"
004 10211D	ZB Actuator SMS 150	150	485	635	165
004 10212D	ZB Actuator SMS 200	200	535	735	240
004 10213D	ZB Actuator SMS 300	300	635	935	340
004 10214D	ZB Actuator SMS 400	400	735	1135	340

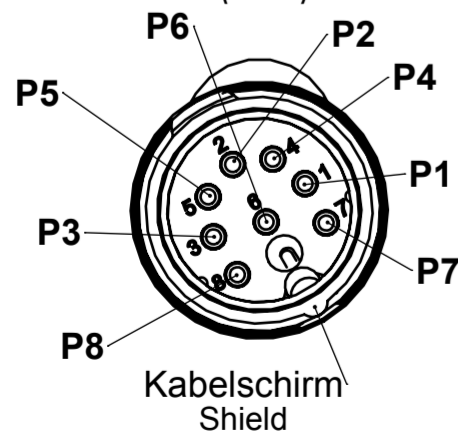


eingefahren / ausgefahren Ansicht  
retracted / extended view



8 pol. U-Type  
Form Stecker 8-polig  
DIN 41524 / 262° Rückseite

8 pole U-Type  
form plug 8-pole  
DIN 41524 / 262° back side  
(2 : 1)



**Betriebsdaten Funktionsmuster:**

max. Stromaufnahme im Betrieb am Prüfstand beim Ausfahren: 5,2A bei 12 VDC  
max. Stromaufnahme im Betrieb am Prüfstand beim Einfahren: 1,8A bei 12 VDC  
Steuerung max. Blockstrom: 8A (bei 12V)

max. Verfahr-bzw. Haltekraft pro Actuator: 1500 N  
Geschwindigkeit: ~8mm/s

**operating data functional model**

Max. Current consumption in operation on the test bench during the extension: 5.2A at 12VDC  
Max. Current consumption in operation on the test bench during retraction: 1.8A at 12VDC  
Control max. Block Current: 8A (at 12V)

Max. lifting capacity and holding load per lifting element: 1500N  
Operating speed: ~8mm/s

Kabelfarbe Wire colour	AWG	Adern LiY in mm <sup>2</sup> wire LiY in mm <sup>2</sup>	Cu-Litze Cu-strand	Signal	Stecker Plug
rot / red	18	0.96	19x0.254	Motor +	P1-P7
schwarz / black	18	0.96	19x0.254	Motor -	P2-P4
rot Vcc / red Vcc	25	0.19	24x0.10	HS+	P3
gelb / yellow	25	0.19	24x0.10	HS-	P5
blau / blue	25	0.19	24x0.10	Pulse 2	P8
grün / green	25	0.19	24x0.10	Pulse 1	P6
-	-	-	-	-	Shield

Wenn nicht anders angegeben unless otherwise specified		Änderungen nur in/ revisions with CAD - 3D only		Material	
Maßangabe in Millimeter Dimensions shown in millimeters		Ersatz für/replacement for BB_004 1006C vom 04.07.2016		Material	
Allgemeintoleranz / general tolerances DIN ISO 2768-mH		Date	Name	Bezeichnung/name	
Teil muss RoHS und REACH konform sein Part must be RoHS and REACH compliant		Drawn	01.09.2017	SKJ <b>ZB Actuator SMS</b>	
Datei		Check		ZB Actuator SMS	
gem./acc. to VA 04 03		Blattnummer/Sheet number		Zeichnungsnummer/drawing number	
Maßstab/scale 1:1		ISO 128-30		Blattsheet	
Format/paper-size A2		BB_004 1006D		1/1	



Ausgabe, Datum, Verteiler/  
edition, date, copies for

Alle Rechte vorbehalten gemäß DIN ISO 16016.  
Verwendung und Vervielfältigung nur bei schriftlicher Zustimmung.  
Zusammenhängen verpflichten zum Schadensersatz.  
All rights are reserved in accordance with ISO 16016.  
Copying or use of this document only with authorization.  
Non-compliance will result in suspension of damages to cover losses.

Es gilt jeweils der Stand der  
eingetragenen Norm zum  
Zeitpunkt der Zeichnungserstellung.  
Only those standards and their revisions  
which were valid before the time of  
drawing release apply.

Index	Datum Date	Änderung Revision	Änderungs-Nr. Revision-no.	Bearbeitet Revised	Geprüft Chk.
D	01.09.2017	Index modification by adjustments to some subassemblies	--	SKJ	MH
C	04.07.2016	Index change by defining the material of the guide tube and profile pipe SMS	--	SKJ	MH
B	22.06.2016	Ansicht angepasst und Zeichnung auf Englisch übersetzt	--	SKJ	SMS
A	01.06.2015	Zeichnung angepasst; Index angepasst	--	SMS	SKJ
--	12.12.2014	Serienzeichnung neu erstellt	--	SMS	SKJ

Wiederkommen, wenn nicht anders angegeben/edge of workpiece unless otherwise indicated  
DIN ISO 13715, Außenkanten/inside edges: R1,2  
Innenkanten/inside edges: R1,2  
geätzt/etched  
Rz 1  
Rz 6,3  
Rz 25  
Rz 100