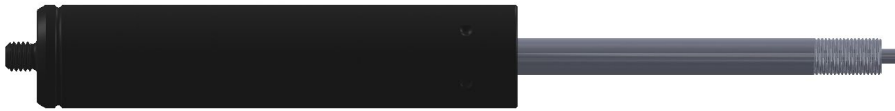
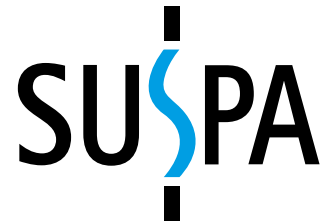


Lockline Standardprogramm

Blockierbare Gasfedern EL1, EL2, HY1 und HY3



Blockierbare Gasfedern von SUSPA garantieren positionsgenaueres Arretieren von Klappen und kinematischen Systemen jeglicher Art und sichern das komfortable und gleichmäßige Öffnen und Schließen. Dank einer großen Auswahl an diversen Auslösesystemen und Anbindungselementen eignen sich die blockierbaren Gasfedern hervorragend für viele unterschiedliche Anwendungen.

SUSPA GmbH

Industriestr. 12-14
90518 Altdorf
Deutschland

Tel. +49 9187 930 355

Fax +49 9187 930 311

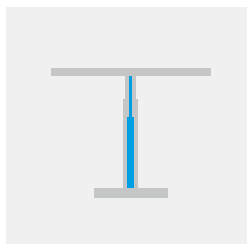
infoindustry@de.suspa.com

www.suspa.com

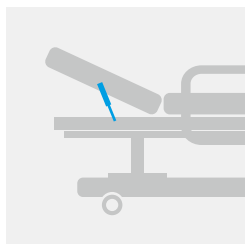
Vorteile

- Zielführender Gewichtsausgleich beim Verstellen bzw. Arretieren von Klappen
- Große Auswahl an elastisch und starr blockierbaren Gasfedern
- Lageunabhängiger Einbau für Varianten mit starrer Blockierung

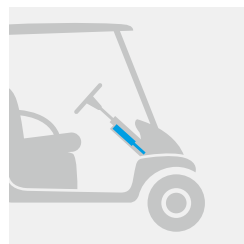
Anwendungen



Beistelltische



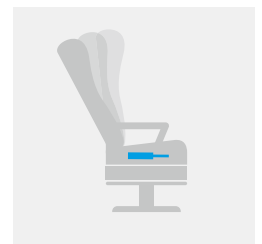
Medizin



Lenksäulen



Relax-Sessel

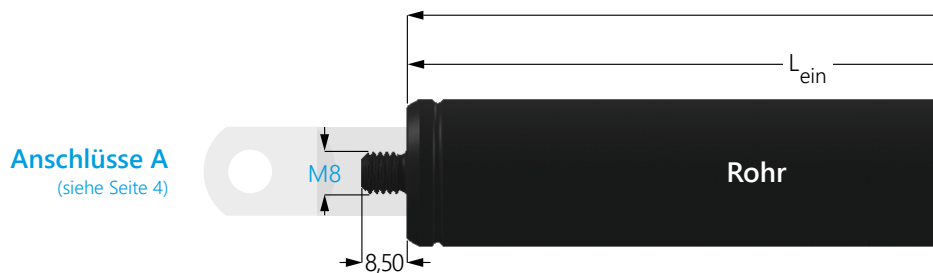


Passagiersitze

Spezifikation elastische Blockierung

Typ	Ø Rohr (mm)	Ø Kolbenstange (mm)	Hub (mm)	Ausschubkraft* F_1 (N)	Farbe Rohr	Farbe Kolbenstange	Art der Blockierung
EL1	22	10	20 - 250	200 - 800	schwarz	Tenifer	elastisch
EL2	28	10	20 - 250	200 - 1.000	schwarz	Tenifer	elastisch

* Die Ausschubkraft ist in 50er Schritten auswählbar.



Alle Angaben in mm.

Technische Daten

Länge (mm)		Hub (mm)	Ø Rohr (mm)	Typ	Bestellnr.
Auslänge L_{aus}	Einlänge L_{ein}				
110	90	20	22	EL1	02752293
			28	EL2	02752304
130	100	30	22	EL1	02752294
			28	EL2	02752305
150	110	40	22	EL1	02752295
			28	EL2	02752306
190	130	60	22	EL1	02752296
			28	EL2	02752307
230	150	80	22	EL1	02752297
			28	EL2	02752308
270	170	100	22	EL1	02752298
			28	EL2	02752309
310	190	120	22	EL1	02752299
			28	EL2	02752310
390	230	160	22	EL1	02752300
			28	EL2	02752311
470	270	200	22	EL1	02752301
			28	EL2	02752312
590	340	250	22	EL1	02752302
			28	EL2	02752313



SUSPA Bestellsystem

Bestellnummer

02752293

Ausschubkraft

300 N

F_1
(in Newton)

Anschlüsse

06500155

Rohr-
Anschluss A

02150106

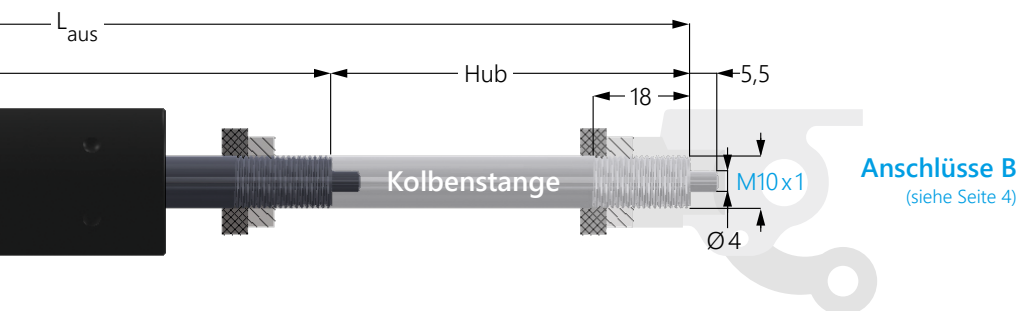
Kolbenstangen-
Anschluss B

Unsere Anschlüsse finden Sie auf Seite 4.

Spezifikation starre Blockierung

Typ	Ø Rohr (mm)	Ø Kolbenstange (mm)	Hub (mm)	Ausschubkraft* F_i (N)	Farbe Rohr	Farbe Kolbenstange	Art der Blockierung
HY1	22	10	20 - 250	200 - 800	schwarz	Tenifer	starr
HY3	28	10	20 - 250	200 - 1.000	schwarz	Tenifer	starr

* Die Ausschubkraft ist in 50er Schritten auswählbar.



Technische Daten

Länge (mm)		Hub (mm)	Ø Rohr (mm)	Typ	Bestellnr.
Auslänge L_{aus}	Einlänge L_{ein}				
130	110	20	22	HY1	02852477
			28	HY3	02852488
160	130	30	22	HY1	02852478
			28	HY3	02852489
190	150	40	22	HY1	02852479
			28	HY3	02852490
230	170	60	22	HY1	02852480
			28	HY3	02852491
270	190	80	22	HY1	02852481
			28	HY3	02852492
330	230	100	22	HY1	02852482
			28	HY3	02852493
390	270	120	22	HY1	02852483
			28	HY3	02852494
470	310	160	22	HY1	02852484
			28	HY3	02852495
570	370	200	22	HY1	02852485
			28	HY3	02852496
710	460	250	22	HY1	02852486
			28	HY3	02852497



SUSPA Bestellsystem

Bestellnummer

02852477

Ausschubkraft

300 N

F_i
(in Newton)

Anschlüsse

06500155

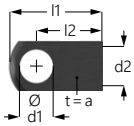
Rohr-Anschluss A

02150106

Kolbenstangen-Anschluss B

Unsere Anschlüsse finden Sie auf Seite 4.

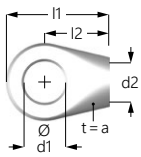
Anschlüsse A



Gelenkauge aus Stahl

für höchste Anforderungen an Festigkeit und Maßhaltigkeit

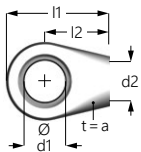
Teile-Nr.	a	l1	l2	d1	d2
06752017	10	19,5	13	8	M8
06700338	10	20,5	14	8	M8
06700344	10	22,5	16	8	M8
06750019	10	23,5	14	10	M8
06700343	12	21,5	14	10	M8
06700336	12	23,5	16	10	M8



Gelenkauge aus Zink

für geringer belastete Anwendungen

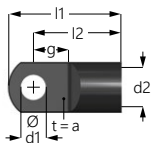
Teile-Nr.	a	l1	l2	d1	d2
06500155	12	25,5	16	8	M8
06500145	12	25,5	16	10	M8
06500029	12	25,5	16	12	M8



Gelenkauge aus Zink mit Kunststoffeinsatz

für spielfreie Montage und besonders ruhigen Lauf

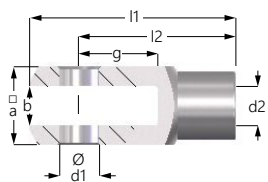
Teile-Nr.	a	l1	l2	d1	d2
16560002	12	25,5	16	8	M8
16560003	12	25,5	16	10	M8



Gelenkauge aus Stahl

für besonders schmale Gabelaufnahmen

Teile-Nr.	a	l1	l2	d1	d2	g
06750017	5	38	28	10	M8	10,5
06700348	5	36	28	8	M8	10,5



Gabelköpfe aus Stahl

für einfache Montage und höchste Anforderungen an Festigkeit und Maßhaltigkeit

Teile-Nr.	a	b	l1	l2	d1	d2	g
06800124	16	8	42	32	8	M8	16
06800132	20	10	52	40	10	M8	20

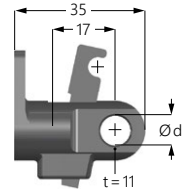
Alle Angaben in mm.

Anschlüsse B

SusflexRegular

axiale Auslösung mit Bowdenzug parallel zur Gasfeder

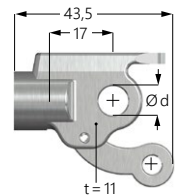
Über- setzung	Auge d = 8 mm	Auge d = 10 mm
1:2	06550018 + 06550020	06550019 + 06550020



SusflexSide

90° Auslösung mit Bowdenzug im rechten Winkel zur Gasfeder

Über- setzung	Auge d = 8 mm	Auge d = 10 mm
1:2	02152022	02152021



SusflexDirect

für Hebelauslösung

Typ Hebel	Auge d = 8 mm	Auge d = 10 mm
1 Standard	02100075	02150102

